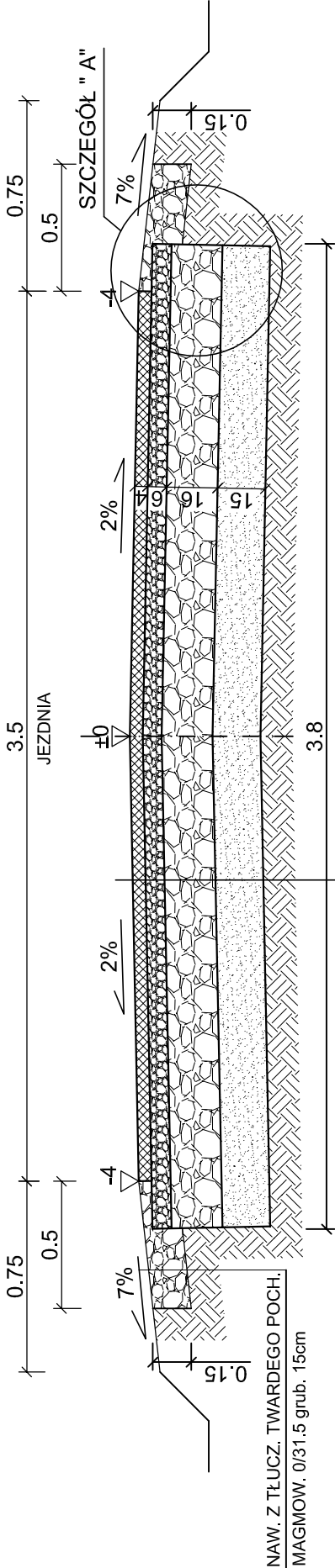


PRZEKRÓJ KONSTRUKCYJNY NAWIERZCHNI W Km 0+178.33 do 0+353.50 SKALA 1:20

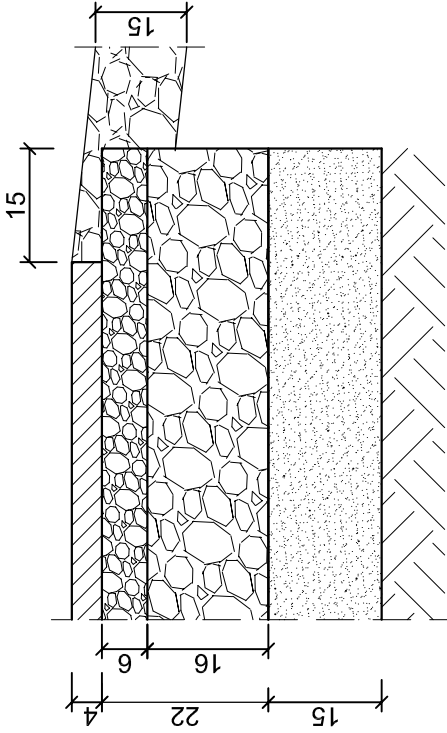


WARSTWA ŚCIERALNA Z BETONU ASFATOWEGO BA O grub. 4cm
PODBUDOWA Z MIESZANKI ŻWIROWO - TŁUCZNIOWEJ Z TŁUCZNIĄ KAMIENNEGO
WAPIENNEGO 0/31.5 STABILIZOWANEGO MECHANICZNIE grub.-22cm
WYKONANO DWUWARSTWOWO: - GÓRNA WARSTWA grub. 6 cm
- DOLNA WARSTWA grub. 16cm
WARSTWA ODSĄCZAJĄCA Z PIASKU - grub. 15 cm
SPROFILOWANE ZAGĘSZCZONE PODŁOŻE GRUNTOWE $I_s > 1$

PRZEKRÓJ NORMALNY SKALA 1:50



SZCZEGÓŁ "A" SKALA 1:10



Inwestycja:	PRZEBUDOWA DRÓGI GMINNEJ W MIEJSC. WISTKA KRÓLEWSKA - GMINA WŁOCLĄWEK
Inwestor:	GMINA WŁOCLĄWEK ul. KRÓLEWIECKA 7
Nazwa rys:	PRZEKRÓJ KONSTRUKCYJNY NAWIERZCHNI
Projektant Branży drogowej	mgr.inż. URSZULA KĘDZIERSKA upr. do kier. rob. konstr.-bud. nr UAN-NB-8386-5/45/84/Wk upr. do proj. i kier. rob. drogowych nr ABU-IX-8386-5/31/90/Wk
Data: 06.2019	Skala: 1:10; 1:20; 1:50
	Nr rys. 4.2